

ESTUDO HIDROGEOLÓGICO DO MUNICÍPIO DE BELO HORIZONTE - MG.
ADELBANI BRAZ DA SILVA *

RESUMO

A carta hidrogeológica básica, na escala de 1:25.000, do município de Belo Horizonte está sendo elaborada para fins de planejamento urbano de uso e proteção contra poluição das águas subterrâneas. Cerca de 70% do município é constituído de rochas do complexo granítico-gnáissico-migmatítico que forma um meio aquífero poroso, no manto de alteração, e fraturado nas rochas sotopostas. O restante do município é constituído por um pacote de metassedimentos do Supergrupo Minas que formam uma sequência de importantes aquíferos, de boa produtividade e com grandes reservas de água subterrânea.

INTRODUÇÃO

Este trabalho é um produto do estudo hidrogeológico que está sendo desenvolvido pelo Instituto de Geociências-IGC, da Universidade Federal de Minas Gerais-UFMG, através da Fundação de Desenvolvimento da Pesquisa-FUNDEP para a Secretaria de Planejamento da Prefeitura Municipal de Belo Horizonte.

O objetivo principal do estudo é o de dotar o município de uma carta básica, com suas características hidrogeológicas, com vista ao planejamento global para o aproveitamento adequado dos recursos hídricos subterrâneos e para a proteção deste manancial contra a poluição. O estudo ora desenvolvido abrange os 335 km² do município e tem por base cartográfica os mapas planialtimétricos em escala de 1:25.000.

Até o presente momento nenhum estudo sistemático ou mapeamento hidrogeológico havia sido realizado no município de Belo Horizonte. O levantamento inicial cadastrou cerca de 290 poços perfurados no município cujos os dados encontram-se em processamento.

GEOLOGIA

No município de Belo Horizonte predominam rochas arqueanas parcialmente remobilizadas, integrantes do Complexo Granítico-gnáissico-migmatítico que forma a unidade geomorfológica denominada de Depressão de Belo Horizonte (figura 1). Seu relevo é caracterizado por espigões e colinas de topo plano a arqueado e encostas policonvexas (figura 2). Nos flancos dessas feições

* Geólogo PhD do IGC/UFMG, Rua Panema 338, BHZ-MG, Cep 31.130-620.

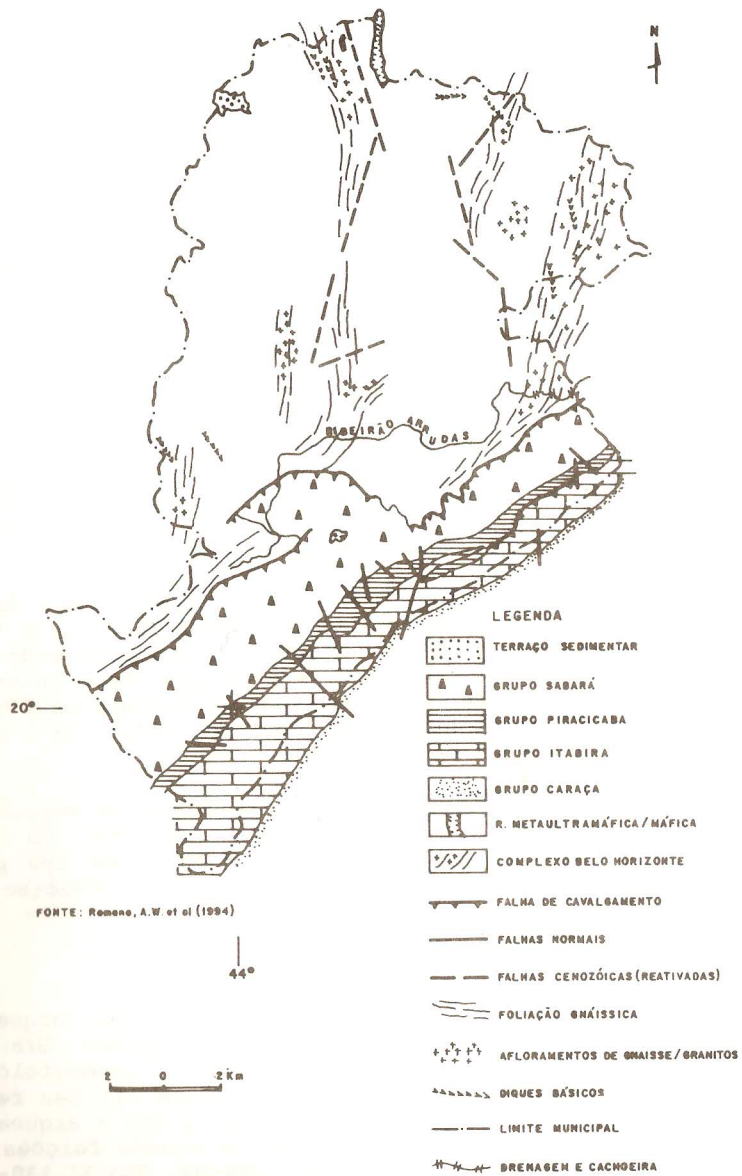


FIGURA 1 - MAPA GEOLÓGICO DO MUNICÍPIO DE BELO HORIZONTE - MG

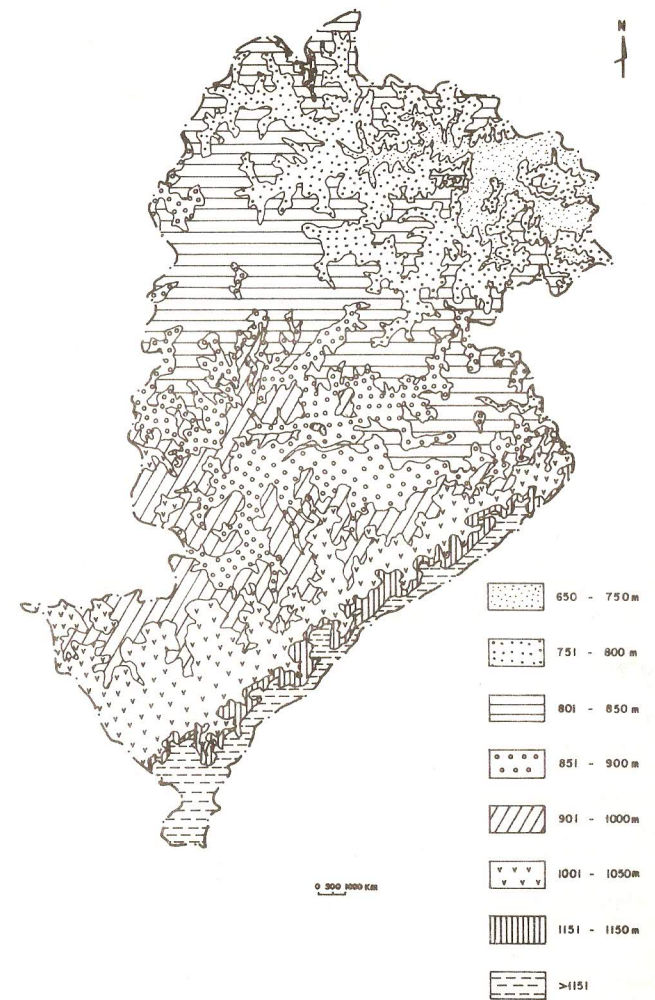


FIGURA 2 - ZONEAMENTO ALTIMÉTRICO DO MUNICÍPIO DE BELO HORIZONTE

